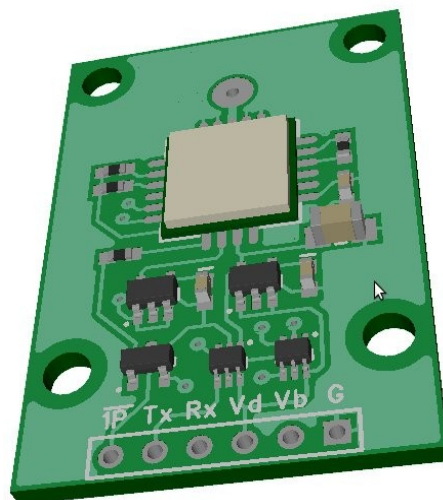


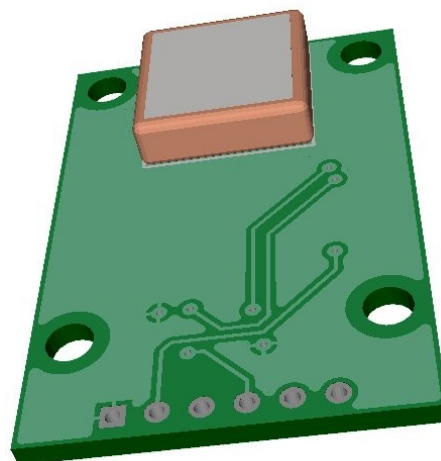
GPS приемник на базе модуля Quectel L30

- Модуль предназначен для использования в радиолюбительских устройствах.
- Основное назначение: вычисление текущей позиции в системе GPS и выдача координат в стандарте NMEA0183 по протоколу UART. (скорость обмена по умолчанию 4800 бод)
- Программное переключение протокола в SiRF Binary.
- Диапазон скоростей UART 4800-115200 бод.
- Также возможно использование модуля для синхронизации времени с системой GPS.
- Расширенный диапазон питающего напряжения (2.7-5.5 V) позволяет использовать модуль в устройствах с напряжением питания 3.3 и 5 V
- Встроенное согласование уровней UART



Назначение выводов:

- G - Общий вывод
- Vb - Питание резервной батареи
- Vd - Основное питание
- Rx - Прием UART (in)
- Tx - Передача UART (out)
- 1P - Секундный импульс (открытый коллектор)



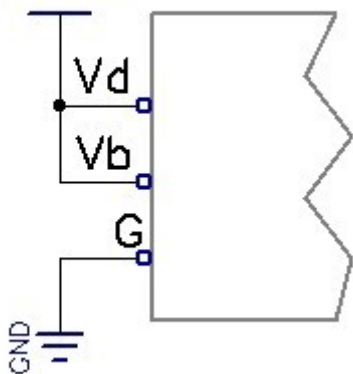
Электрические характеристики:

Параметр	Примечание	Мин.	Мак.	Ед.изм.
Vd	Напряжение питания	2.7	5.5	V
Vb	Напряжение рез. батареи	2.7	5.5	V
VoHi	UART hi output	2/3*Vd	Vd	V
VoLo	UART lo output		0.4	V
1Pimax	1P current		500	mA

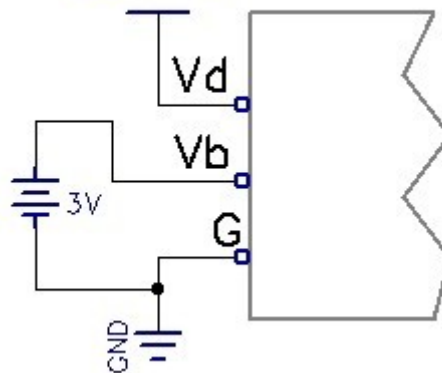
*Для работы устройства необходимо подать ОБА питающих напряжения Vd и Vb.
Сигнал 1P выдается только при уверенной синхронизации модуля с группировкой GPS.*

Примеры схемы питания:

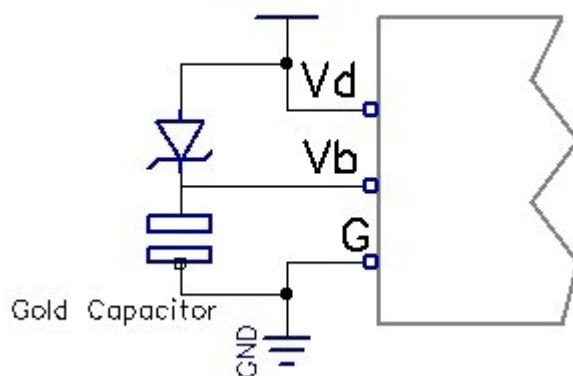
+3.3 ... 5V



+3.3 ... 5V

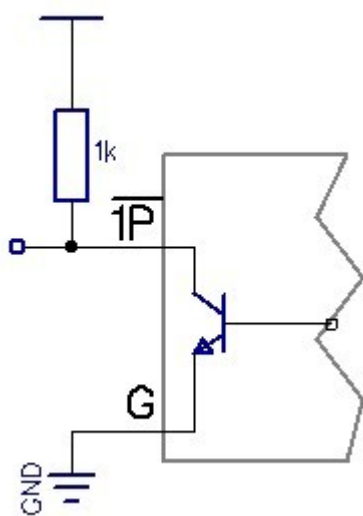


+3.3 ... 5V

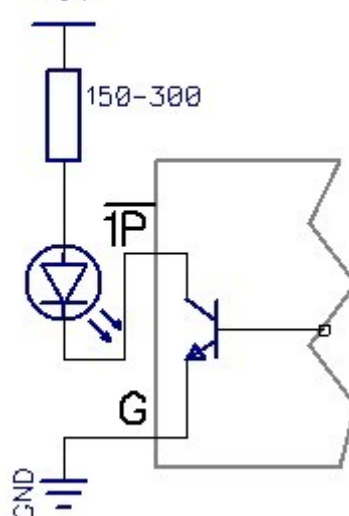


Использование секундного вывода:

+5V



+5V



Размеры (мм):

